

住宅ローン例

35年変動金利 3690万借入 0.625% ¥97839/月 ボーナズ払0円 別途諸経費借入可

新築分譲住宅

Livele Garden.S

全1棟/販売棟数1棟
都町7丁目

販売価格 **3,690** (税込) 万円

- 都小学校.....800m(徒歩10分)
- 加曾利中学校.....1,050m(徒歩14分)

SCHOOL DISTRICT
-学区-

OUTLINE 物件概要

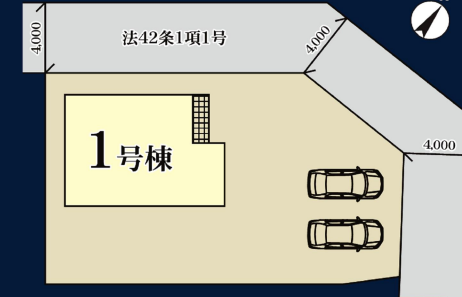
- 所在地 (地番表示) 千葉県千葉市中央区都町7-996-38 (住居表示) 千葉県千葉市中央区都町7-11
 - 構造規模/木造在来軸組工法2階建(910モジュール) ■土地権利/所有権 ■都市計画/市街化区域
 - 用途地域/第一種中高層住居専用地域-準住居地域 ■建ぺい率/60% ■容積率/200%
 - 地目/宅地 ■現況/建築中 ■完成予定/2023年1月中旬 ■引渡し/2023年1月下旬
 - 設備/東電電力/都市ガス/公共水道/下水道
- ※図面と現況と相違がある場合は現況優先とします。
※工事中の場合においては安全の為ヘルメットの着用を、完成現場においてはスリッパに履き替えてくださるようお願い致します。
※車種によっては台数分駐車できない場合がございます。

設計 『建設性能評価』取得予定

7年保証 最高等級

性能評価 耐用年数 耐火性能 耐震性能 断熱性能

BLOCK PLAN 区画図



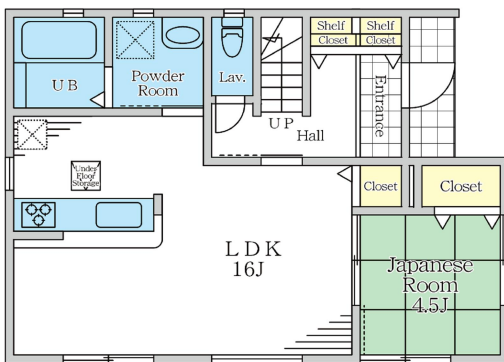
駐車スペース2台可!!(車種による)
☆角地 ☆敷地 約70坪

1号棟 **4LDK+S**
販売価格 **3,690** (税込) 万円

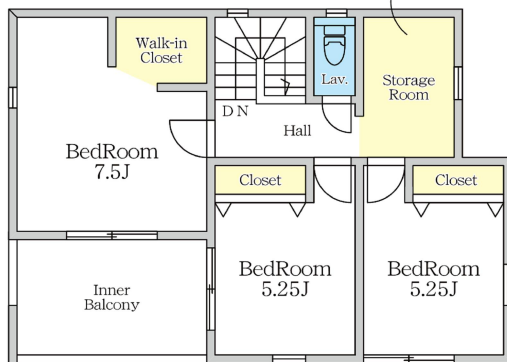
- 土地面積: 232.29㎡
- 建物面積: 108.47㎡
- 建築確認番号: 第22UDI17建02916号 (令和4年8月8日)
- 接道幅員: 北西側約4.0m公道
北東側約4.0m公道



1号棟外観完成イメージ



1F:52.99㎡



2F:55.48㎡

窓付きで換気OKな納戸付

イナーバルに4SLDK

土地70坪!

ACCESS 交通
JR総武本線

「千葉」駅バス **16分**
「都橋」停歩 **3分**



【カーナビ表示】
千葉県千葉市中央区都町7-11

EQUIPMENT

設備仕様

- TVモニター付0
- 浴室乾燥機
- 防音仕様
- 水漏れ検知
- システムキッチン
- 24時間
- 2way
- 防犯カメラ
- 防音仕様のドア
- 防音仕様の窓
- 防音仕様の床
- 防音仕様の壁
- 防音仕様の天井
- 防音仕様の床下
- 防音仕様の屋根
- 防音仕様の玄関
- 防音仕様のバルコニー
- 防音仕様の駐車スペース
- 防音仕様の周辺環境
- 防音仕様の交通アクセス
- 防音仕様の生活環境

フラット 35S (融資対象物件)

JHS地盤サポートシステム JAPAN HOME SHIELD 10年間保証

千葉県知事(2)第17047号

千葉開発株式会社 TEL 043-215-7630

〒260-0018 千葉市中央区院内1-4-11 宮崎プラザ303

媒介

chiba-d.jp