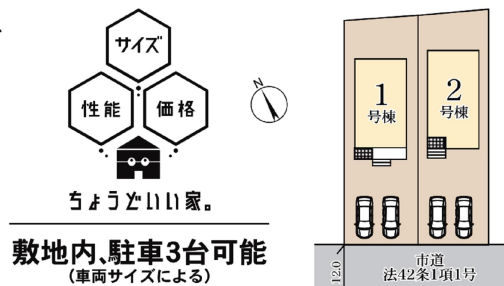


Live Garden.S
全2棟
新築分譲住宅
千城台東3丁目第2
千城台駅から徒歩14分

駅前大型商業施設があり大変便利な環境です
前面南道路及び駐車場で開放感がございます

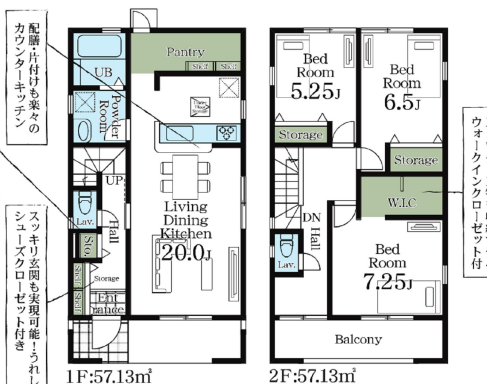
- Life information
- 千城台旭小学校.....550m(徒歩7分)
 - 千城台南中学校.....850m(徒歩11分)
 - カスマフードスクエア千城台店...1,036m(徒歩13分)
 - ファミリーマート千葉御成台店...994m(徒歩13分)
 - クリエイトエス・ディー千葉千城台店...672m(徒歩9分)
 - 医療法人沖繩徳洲会四街道徳洲会病院...1,565m(徒歩20分)
 - 千葉千城台東郵便局.....715m(徒歩9分)

JHS地盤サポートシステム
JAPAN HOME SHIELD
20年間保証



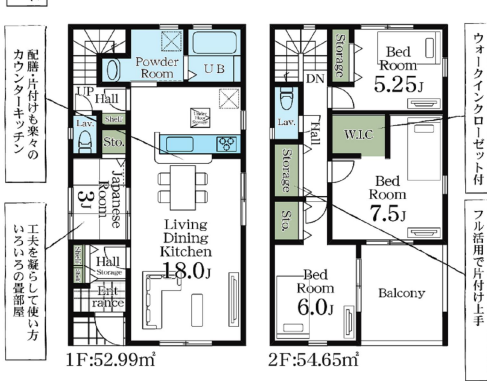
1号棟 3,090 (税込) 万円
■土地面積:182.11㎡
■建物面積:114.26㎡
■建築確認番号:第23UD11W建06151号
(令和6年1月15日)
■接道幅員:南西側12m公道

3LDK



2号棟 2,790 (税込) 万円
■土地面積:182.10㎡
■建物面積:107.64㎡
■建築確認番号:第23UD11W建06152号
(令和6年1月15日)
■接道幅員:南西側12m公道

4LDK



Car navigation 千葉市若葉区千城台東3-35-9付近

※完成予想図/このパースは図面を基に描いたもので実際とは多少異なる場合がございます。

【物件概要】□所在地/(地番表示)千葉県千葉市若葉区千城台東3-35-9(住居表示)千葉県千葉市若葉区千城台東3丁目35-9□構造規模/木造在来軸組工法2階建(910ジュール)□土地権利/所有権□都市計画/市街化区域□用途地域/第1種低層住居専用地域□建ぺい率/50%□容積率/100%□地目/老地□現況/建築中□完成日/2024年7月下旬予定□引渡日/2024年8月中旬予定□設備/東京電力・都市ガス・公営水道・下水道※図面と現況に相違がある場合は現況優先とします。※工事中の場合においては安全のためヘルメットの着用を、完成現場においてはスリッパに履き替えてくださるようお願い致します。
※車種によっては台数分駐車できない場合がございます。広告有効期限/2024年5月31日

評価 優良等級 設計性能評価・建設性能評価
W取得 7 国が定めた住宅性能表示制度において
最高等級

耐震等級 (構造体の強度等別)	耐震等級 (構造体の強度等別)	耐震等級
劣化対策等級	ホルムアルデヒド等級 (臭気及び汚染等)	維持管理対策 等級
※建設性能評価は建物完成後に取得する		一次エネルギー 消費量等級

保証 最長35年住宅保証システム ※お引渡しから10年以降、5年ごとに有償
修繕工事を行うことが条件となります。

保証 地盤サポートシステム20年保証

安心 フラット35S利用可 ※一連の事務手数料として物件引き渡し時に
金利Aタイプ 適合証明書あり 88,000円(税込)をお支払いいただきます。

安心 無料定期点検 6ヶ月後、2年後、5年後、10年後の計4回

TVモニター付き インターホン	浴室乾燥機	洗濯便座	洗面化粧台	システム キッチン
床下収納	24時間 換気	人感 センサー	シャワー ドレササ	基礎パッキン 工法
サイディング 仕様	玄関収納	TV 記録付	クロス全て ノンホルムアルデヒド	階段手摺

千葉県知事(2)第17047号

千葉開発株式会社 TEL 043-215-7630

〒260-0018 千葉市中央区院内1-4-11 宮崎プラザ303

媒介

