

Live Garden.S
全2棟
新築分譲住宅
中央区旭町
「千葉中央」駅バス7分
「旭町」徒歩2分

- Life information
- 鶴沢小学校 270m(徒歩4分)
 - 葛城中学校 1,700m(徒歩22分)
 - ヨークフーズ都町店 505m(徒歩7分)
 - 村の市場千葉中央店 979m(徒歩13分)
 - ファミリーマート千葉鶴沢店 140m(徒歩2分)
 - 千葉大学医学部附属病院 709m(徒歩9分)
 - 千葉大学病院内簡易郵便局 730m(徒歩10分)



Car navigation 千葉県千葉市中央区旭町22-11

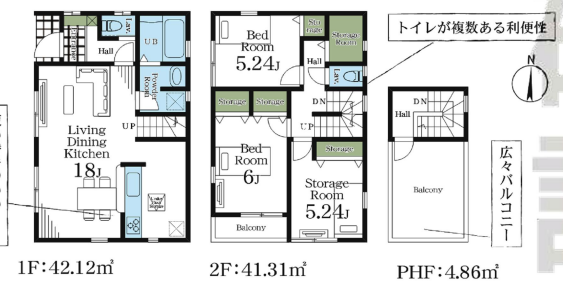
(物件概要) 所在地 / 千葉県千葉市中央区旭町22-11(地番・住居表示) 土地権利 / 所有権 地目 / 宅地 口数棟数 / 2棟 口販売棟数 / 2棟 口建物構造 / 木造在来軸組工法3階建(900モジュール) 口都市計画 / 市街化区域用途地域 / 第一種住居地域 口建ぺい率 / 60% 口設備 / 200% 口設備 / 都市ガス・公営水道・本下水口 接続状況 / 西側6m公道・北側3.9m公道 口現況 / 建築中 口完成 / 2025年3月中旬予定 口引渡し / 相談口備考 / ※広告の取扱いに関しては法令遵守にてお願いします。 ※網戸・照明・濡縁・カーテンレール・防水パン・カーポートはオプションとなります。 ※宅地内に電柱及び支線が入る場合があります。 ※司法書士は、当社指定になります。 ※図面と現況に相違がある場合は現況優先とします。 広告有効期限 / 2024年12月31日

1号棟

物の置き場所に困らない
充実の収納スペース

■土地面積:82.55㎡ ■建物面積:88.29㎡
■建築確認番号:第24UD11W建06506号
(令和6年10月26日)

2LDK+2S

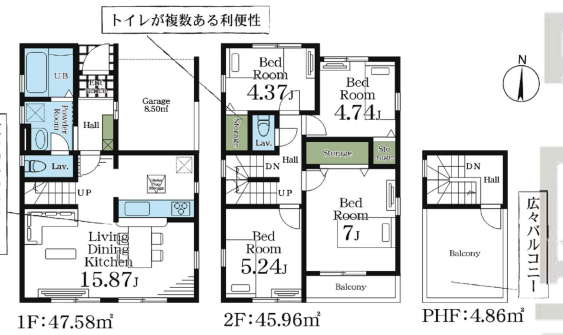


2号棟

物の置き場所に困らない
充実の収納スペース

■土地面積:86.27㎡ ■建物面積:98.40㎡
■建築確認番号:第24UD11W建06507号
(令和6年10月26日)

4LDK



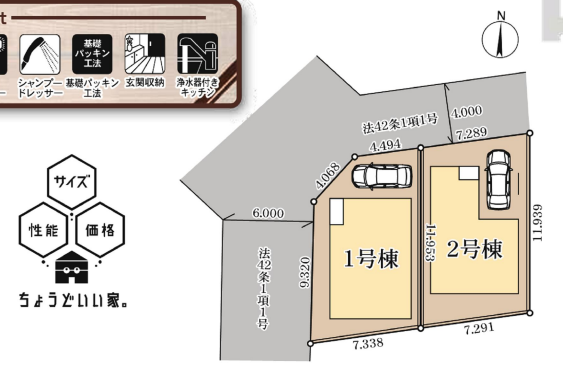
Equipment

- 1号棟専用エレベーター
- 浴室乾燥機
- 洗浄便座
- 床下収納
- 24H換気
- 人感センサー
- シャワー・基礎パッキン工法
- 玄関収納
- 浄水付きキッチン

補助金 80万円

子育てエコホーム支援事業対象物件

※補助金交付については要件がござりますので、営業担当にお問い合わせください。 ※補助金は国の予算が上限に達した時点で終了となります。 ※本制度の補助金申請に伴う一連の事務手数料として、物件引渡し前に金50,000円(税込)をお支払いいただきます(交付申請手数料と完了後手続き工事費等の別。その他申請に必要な資料の準備等に要する手数料として。)



評価 W取得

住宅性能表示制度
設計性能評価+建設性能評価
7項目 最高等級

※建設性能評価は建物完成後に取得する

耐震等級(構造体の制振)	耐震等級(構造体の制振)
耐風等級	劣化対策等級
ホルムアルデヒド等級(内装及び天井等)	
維持管理対策等級	一次エネルギー消費量等級

省エネ BELS

Building Housing Energy Efficiency Labeling System

※BELSとは省エネ性能を第三者評価機関が評価し認定する制度です。

保証 最長35年住宅保証システム

※お引渡しから5年以内、5年ごとに有償修繕工事を行うことが条件となります。

安心 全入タイプフラット35S利用可

※一連の事務手数料として、物件引き渡し時に88,000円(税込)をお支払いいただきます。

保証 地盤サポートシステム 20年保証

安心 無料定期点検

6ヶ月、2年後、5年後、10年後の計4回

この販売チラシはHPからダウンロード可能



千葉県知事(2)第17047号

千葉開発株式会社 TEL 043-215-7630

〒260-0018 千葉市中央区院内1-4-11 宮崎プラザ303

