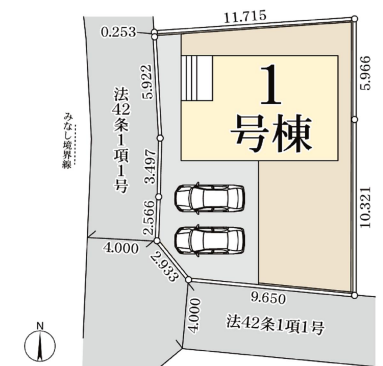


Live Garden.S
全1棟
新築分譲住宅
稲毛区小深町
JR総武本線
「四街道」駅バス3分
JR総武本線
「四街道」駅徒歩20分



Life information
 山王小学校 750m (徒歩10分)
 山王中学校 1,800m (徒歩23分)
 ナリタヤ小深町四街道店 623m (徒歩8分)
 セブンイレブン千葉山王町北店 161m (徒歩3分)
 ヤックスドラッグ千葉山王店 265m (徒歩4分)
 医療法人社団翠明会山王病院 1,492m (徒歩19分)
 千葉小深郵便局 580m (徒歩8分)



Car navigation 千葉県千葉市稲毛区小深町280-35

(物件概要) 所在地 / (地番・住居表示) 千葉県千葉市稲毛区小深町280-35 土地権利 / 所有権 口地目 / 宅地 口総棟数 / 1棟 口販売棟数 / 1棟 口建物構造 / 木造在来軸組工法2階建(910モジュール) 口都市計画 / 市街化区域 口用途地域 / 第1種中高層住居専用地域 口建ぺい率 / 60% 口容積率 / 200% 口設備 / 東京電力・都市ガス・公営水道・本下水口 接続状況 / 西側4m公道・南側4m公道 口現況 / 更地 口完成 / 2025年1月上旬予定 口引渡日 / 2025年1月中旬予定 口備考 / ※広告の取扱いに関しては法令遵守にてお願いいたします。 ※網戸・照明・濡掃・カーテンレール・防水パン・カーポートはオプションとなります。 ※宅地内に電柱及び支線が入る場合があります。 ※司法書士は、当社指定になります。 ※図面と現況に相違がある場合は現況優先とします。 ※全棟が長期優良住宅対象物件です。 広告有効期限 / 2024年10月31日

Equipment

- TVモニター付き インターフォン
- 浴室乾燥機
- 洗濯便座
- 床下収納
- 24時間換気
- 人感センサー
- シャワー ドレッサー
- 基礎パッキン 工法
- 玄関収納
- 浄水器付き キッチン

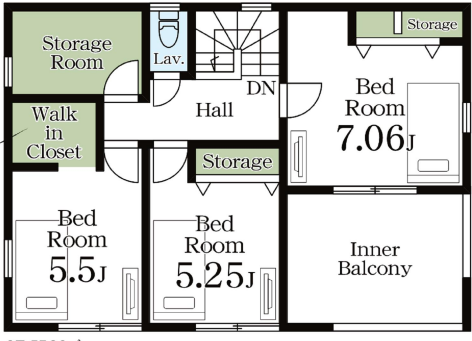
1号棟
 ■土地面積: 173.76㎡ ■建物面積: 110.95㎡
 ■建築確認番号: 第24UDI1W建05004号 (令和6年9月17日)
4SLDK

補助金 100万円
 子育てエコホーム支援事業対象物件
 ※補助金交付については条件がございますので、管理組合にお問い合わせください。 ※補助金は国の予算が限りに受給し得るまでで消化いたします。 ※申請書の提出は申請に付する事務手数料として、物件引渡し時に50,000円別途お支払いいただきます。 ※申請書提出後、完了報告書と工事写真の撮影、その他申請に必要な資料の手配等に要する手数料として。



ちょうどいい。

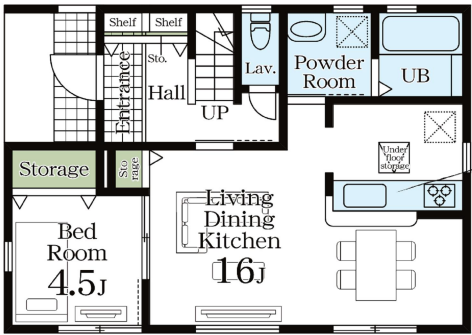
季節物の入れ替えが楽々のウォークインクローゼットの



2F:57.96㎡

物の置き場所に困らない 充実の収納スペース

インテリアの統一感を作りやすい洋室のみの間取りです



1F:52.99㎡

使い勝手のいいカウンターキッチン

この販売チラシはHPからダウンロード可能



千葉県知事(2)第17047号

千葉開発株式会社 TEL 043-215-7630

〒260-0018 千葉市中央区院内1-4-11 宮崎プラザ303



chiba-d.jp